

10 ANS PROJET BANLIEUES BILAN ET PERSPECTIVES

Michel Pébereau

Président d'honneur de BNP Paribas
Président de la Fondation BNP Paribas

Marie-Claire Capobianco

Directeur des Réseaux France
Membre du Comité Exécutif de BNP Paribas

Nathalie Léauté

Managing Director, Business Team Finance & Services
TNS Sofres

Conférence de Presse – 20 octobre 2015



BNP PARIBAS

La banque d'un monde qui change

1

LE PROJET BANLIEUES

10 ANS



Projet Banlieues BNP Paribas : la genèse

Décembre 2005 – Crise des banlieues françaises



- > La réponse de BNP Paribas, banque fortement impliquée dans les villes françaises, aux émeutes dans les banlieues : prolonger sa présence sur le terrain par une forte implication locale aux côtés de ceux qui «font bouger» la banlieue.
- > Un engagement fort face à la réalité des banlieues avec leurs difficultés mais aussi leurs nombreux aspects positifs.
- > Encourager les nombreux talents qui s’y expriment et les initiatives porteuses d’espoir : donner leur chance à des projets en faveur de l’éducation, de l’emploi et de l’ouverture culturelle.





Insertion par l'activité économique (créer son propre emploi)

- ➔ Partenariat fort avec l'Adie* via la création d'antennes dans les quartiers
- ➔ Partenariat renouvelé pour les années 2015 à 2017



Education

- ➔ Afev*
- ➔ Entreprendre pour Apprendre
- ➔ Proxité
- ➔ Programme Odyssee Jeunes*



Soutien à des associations locales qui agissent pour l'amélioration du vivre ensemble dans les quartiers

*Adie : Association pour le Droit à l'Initiative Economique

*Afev : Association pour la Fondation Etudiante pour la Ville

*Odyssee Jeunes : Programme développé par le Conseil Général de Seine-Saint-Denis et la Fondation BNP Paribas en 2009. Il permet la réalisation de voyages scolaires dans les collèges du département - 105 collèves bénéficiaires - Plus de 700 voyages dans 29 pays



Projet Banlieues : une action lancée par BNP Paribas via sa Fondation et son réseau d'agences

En coordination avec la Fondation BNP Paribas, 17 Directeurs de Groupe d'agences engagés sur leurs territoires auprès de 320 associations

Un comité de sélection des associations

Un soutien financier de la Fondation



Sous l'égide de la Fondation de France

Une implication des équipes de 600 agences sur le terrain



BNP PARIBAS

La banque d'un monde qui change

Les 10 ans du Projet Banlieues : chiffres clés

En 10 ans

- **Près de 35 M€** de subventions au total
- **Budget multiplié par 4** depuis 2005

Aujourd'hui

- **600 agences mobilisées** partout en France vs 350 en 2005 .
- **Plus de 800 collaborateurs** bénévoles (au sein de « Nos Quartiers ont des Talents », « Adie », « EPA », « 100 000 entrepreneurs » etc...)

320 associations locales
accompagnées et
829 projets soutenus

Plus de 220 000 bénéficiaires :

- Insertion professionnelle : **8 000 emplois créés** dans les quartiers grâce à l'Adie
- Education : **7 000 enfants accompagnés** chaque année par l'Afev, **30 000 collégiens** bénéficiaires d'Odyssee Jeunes
- Soutien à des associations locales qui agissent pour l'amélioration du vivre ensemble dans les quartiers : plus de **182 000 bénéficiaires**

Pour en savoir plus : [Cliquez ici](#)



Comment aller plus loin?



En 10 ans, le Projet Banlieues a contribué à améliorer de nombreux parcours individuels et collectifs.

Le contexte économique et social nécessite de poursuivre et d'aller encore plus loin.

En 2015, BNP Paribas renforce ses engagements humains et financiers et ouvre le Projet Banlieues à ses Clients Entreprises et Particuliers.

PROJET
BANLIEUES
& connect

Une conviction : la coopération entre tous les acteurs est la clé de la cohésion sociale.



BNP PARIBAS

La banque d'un monde qui change

Enjeu 1 : Soutien à l'éducation, une clé pour l'emploi

Engagement
de
BNP Paribas

Renforcer significativement son soutien en faveur de l'éducation

- Une **augmentation de 60%** des subventions, pour un engagement de **410 K€ en 2015**
- Des actions sur le terrain pour donner le goût d'entreprendre :
 - **100 collaborateurs** BNP Paribas à la rencontre des élèves dans les collèges et les lycées
 - **200 collégiens** dans les agences des quartiers pour découvrir le monde de l'entreprise



Soutenue depuis 20 ans



Soutenue depuis 2 ans



Soutenue depuis 12 ans



Soutenue depuis 2 ans



Enjeu 2 : Soutien aux associations locales, une clé pour la cohésion sociale



Engagement
de
BNP Paribas

Ouvrir le **Projet Banlieues**
à ses **Clients Entreprises et Particuliers**

PROJET
& Banlieues
connect



2015 : Le Projet Banlieues & Connect



Changer l'échelle des actions locales en développant les connexions

Clients ETI



Proposer aux Clients ETI
de BNP Paribas de rejoindre
le programme « Projet Banlieues »

Clients particuliers



Donner envie aux Clients Particuliers
d'investir ou de s'investir
dans les associations locales.

La méthodologie

Une enquête de



- > 200 entreprises de 100 à 249 salariés interrogées par téléphone du 7 au 17 septembre 2015
- > Interlocuteurs : en majorité des Directeurs Généraux /DAF / DRH
- > Un questionnaire pour évaluer :
 - Leurs envies
 - Leurs freins
 - Leurs besoins
 - Leurs intérêts de bénéficier d'un dispositif clé en main.





De nombreuses actions, mais principalement en interne

- Les entreprises les plus expérimentées (+200 salariés) déclarant **au moins 8 types d'actions**.
- Elles élargissent à **plus de 95% leurs actions hors de l'entreprise** : lien social et lutte contre l'exclusion + développement économique et social de la région



Leurs principales difficultés :

- Le **temps et l'argent** (pour au moins les **2/3 des entreprises**)
- Les **difficultés à convaincre en interne** (pour **1/2 des entreprises**)



40% des entreprises expérimentées (réalisant au moins 8 types d'actions) font état de freins plus opérationnels, en plus des freins financiers :

- La mise en œuvre concrète
- L'identification des actions les plus bénéfiques pour l'entreprise



Les entreprises adhèrent à un dispositif clé-en-main de soutien aux banlieues

➤ Un accueil très favorable auprès de toutes les entreprises

- Une bonne initiative pour tous
- 2 entreprises sur 3 pourraient y participer

Plus encore de la part des entreprises ayant une certaine pratique de la RSE : près des $\frac{3}{4}$ participeraient

➤ Une proposition qui séduit avant tout par la sélection qu'elle apporte

- Sélection des associations
- Sélection de projets associatifs identifiés et éprouvés

Des atouts qui font écho auprès des entreprises ayant déjà une forte pratique de la RSE

➤ Mais aussi par

- Le choix de la contribution qu'elle propose (dons, savoir-faire ou bénévolat)
- Le fait que les actions proposées soient de la région

Des atouts reconnus de toutes : a minima 90% des entreprises plébiscitent ces points

Une réponse pertinente aux freins rencontrés actuellement



Ambition : Mettre en relation une 40^{aine} de Clients ETI et les associations soutenues par le Projet Banlieues à fin 2016

Capitaliser sur les expertises de BNP Paribas

**La proximité
avec les ETI**

3 ETI sur 4 clientes
de BNP Paribas en France

**La connaissance des
associations locales**

320 associations
soutenues depuis 10 ans

**L'expérience d'un dispositif
éprouvé depuis dix ans**

**Un dispositif d'identification
et de sélection** des projets associatifs
mis en place depuis 10 ans



Création de 17 Clubs Entreprises « Projet Banlieues & Connect » d'ici fin 2016 Pilotes à Strasbourg et Nantes - fin 2015

Composition du Club

- Le Directeur du Groupe Projet Banlieues
- Le Directeur du Centre d'Affaires
- 2 ou 3 ETI clientes du Centre d'Affaires

Profil des ETI

- Déjà engagées dans des actions RSE
- Sensibilisées aux actions de cohésion sociale menées dans les quartiers populaires
- Impliquées dans le développement économique et social de leur région

Articulation des connexions

- Un dispositif clé-en-main pour les ETI qui rejoignent le projet Banlieues & Connect :
- Des projets associatifs sélectionnés et des besoins identifiés dans le cadre du dispositif Projet Banlieues
 - Un comité d'orientation local **2 à 3 fois/an** pour préciser les actions à mener
 - Chaque ETI choisit son projet et son type de soutien : subvention, don de matériel, bénévolat ou mécénat de compétence

Décembre
2015

Donner de la visibilité
aux associations

- Vitrines digitales de **900 agences** dédiées à **15 associations** du projet banlieues (détails en annexes)



16 décembre
2015

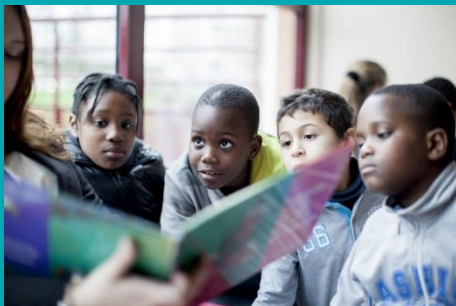
Journée Parlons Cœur

- Mise en lumière de **+ de 200 associations** dans une centaine d'agences partout en France



Décembre
2015

Crowdfunding dédié aux associations Décembre 2015



- Accompagnement personnalisé de 15 associations dans une campagne de financement participatif
- Abondement par la Fondation BNP Paribas

Témoignage de Aïcha Tarek, Présidente de l'Association REGART'S



NANTES

Association REGART'S

Soutien aux familles (social, parentalité, jeux, bien-être)

NANTES (44)

SON PUBLIC



Tous publics

SON ACTION



Amélioration du
vivre ensemble

SUBVENTIONS

13 500 €

au total

1^{RE} SUBVENTION

2009

SOUTIEN

2

projets

BÉNÉFICIAIRES

1950

au total



SON OBJET

REGART'S a pour but d'aider les jeunes, les femmes, les handicapés et les personnes en difficulté à mieux s'intégrer dans la vie active de leur quartier, dans leur vie sociale. L'association favorise les échanges sociaux et interculturels.



CONCLUSION

Projet Banlieues 2005-2015 : près de 35 M€ et 600 agences mobilisées, pour soutenir 320 associations locales au bénéfice de 220 000 personnes.

Volonté d'aller plus loin : 2 engagements pour 2 enjeux majeurs

Enjeu 1 : Soutien à l'éducation,
une clé pour l'emploi

Engagement de BNP Paribas
Renforcement financier et humain
en faveur de l'Education
=> +60% de subventions en 2015

Enjeu 2 : Soutien aux associations locales,
une clé pour la cohésion sociale

Engagement de BNP Paribas
 Ouvrir le Projet Banlieues
à ses Clients Particuliers
et Entreprises



Contact presse Banque de Détail en France

Loubna Sebti

01 40 14 66 28

loubna.sebti@bnpparibas.com

Contact presse Fondation

Anne-Sophie Trémouille

01 58 16 84 99

Anne-Sophie.tremouille@bnpparibas.com



BNP PARIBAS

La banque d'un monde qui change

ANNEXES



2015 : Renforcement des engagements financiers de la Fondation BNP Paribas en faveur de l'éducation auprès de 3 associations partenaires



Accompagnement scolaire de jeunes par des étudiants bénévoles :

Objectif : Soutenir la stratégie de développement national de l'Afev et plus particulièrement les pôles d'Ile-de-France, de la région Est (Reims puis Strasbourg), Brest et Grenoble . Développer le rayonnement des événements nationaux (Journée de refus de l'échec scolaire, Observatoire de la jeunesse solidaire).



Promotion de l'esprit d'entreprendre dans les établissements scolaires :

Objectif : Développer le nombre de programmes « Mini Entreprise-EPA* » dans les lycées professionnels ainsi que les établissements d'enseignements inclus dans la politique d'éducation prioritaire ou au sein de quartiers prioritaires de la politique de la ville dans trois métropoles Marseille, Nantes et Strasbourg.



Insertion scolaire et professionnelle des jeunes, un accompagnement individuel par des bénévoles actifs dans le monde du travail

Objectif : Poursuivre le développement en Ile-de-France afin de doubler le nombre des parrainages et déployer l'action dans trois nouveaux territoires Lille, Toulouse et Rouen.

**Ce programme, créé par Entreprendre pour Apprendre, permet aux jeunes, sous l'impulsion de leur enseignant, de créer leur entreprise à visée pédagogique qui fonctionne comme une société anonyme ou une société coopérative.*



15 associations mises en lumière dans 900 agences de BNP Paribas et accompagnées dans une campagne de crowdfunding (1/2)



CERGY

Le Maillon

Épicerie sociale solidaire



LYON

Oasis d'amour

Aide et réinsertion

Dialogue de Femmes

ENGHIEN

Dialogue de Femmes

Alphabétisation, informatique et hébergement d'urgence des femmes.



MARSEILLE

Thalassanté

Rencontre et échange



ROUEN-Evreux

Association des Jeunes de la Madeleine

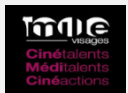
Aide aux jeunes, réinsertion



NANTES

Association REGART'S

Soutien aux familles (social, parentalité, jeux, bien-être)



EVRY

1000 Visages Production

Cinéma, culture, créativité



NICE

EPILOGUE

Lutte contre l'illettrisme



BNP PARIBAS

La banque d'un monde qui change

15 associations mises en lumière dans 900 agences de BNP Paribas et accompagnées dans une campagne de crowdfunding (2/2)



ROISSY EN FRANCE

FaSol

Insertion et mixité sociale,
lutte contre l'exclusion



AVIGNON

Association Passerelle

mettre à disposition des véhicules à
moindre coût.



SAINT-DENIS

Proximité

Accompagnement des jeunes



LILLE

Avenir Enfance

initier les publics aux pratiques
artistiques



TOULOUSE

L'association Vivre Ensemble
accompagnement à la scolarité



STRASBOURG

PAR Enchantement

amélioration du Vivre Ensemble et
parentalité



ILE-DE-FRANCE

Le Rocher Oasis des Cités

médiation sociale - éducation - insertion
emploi

